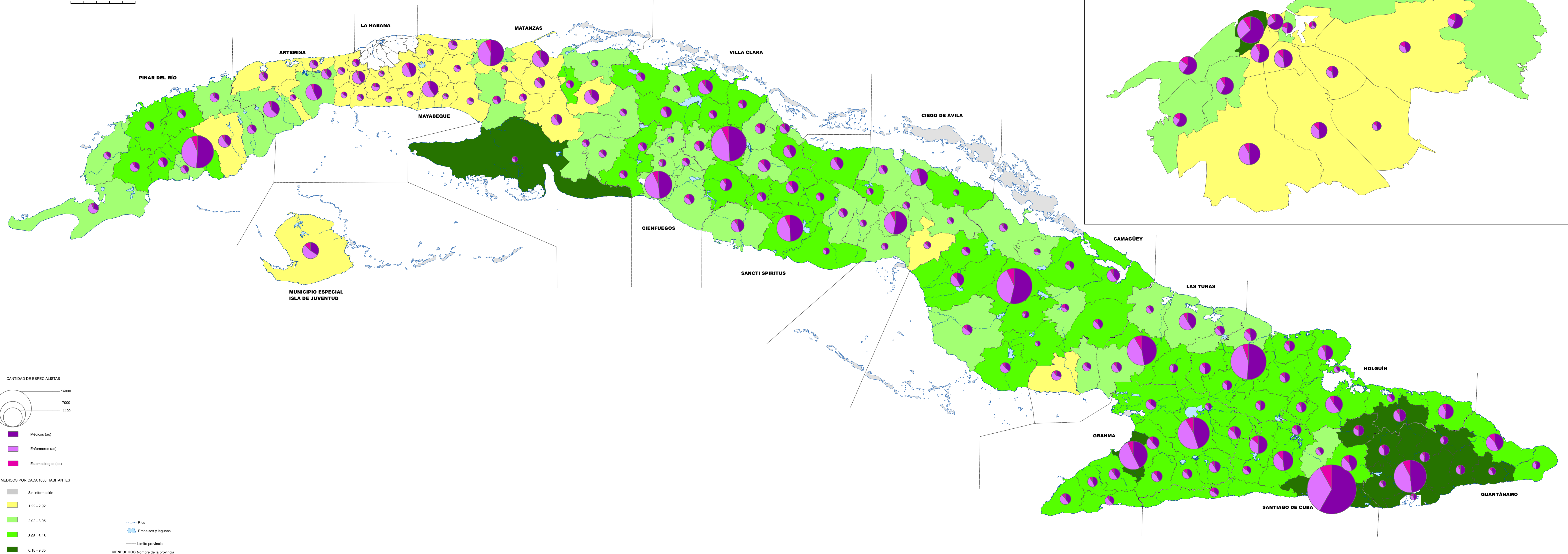
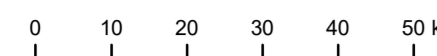


RECURSOS HUMANOS DEL SECTOR SALUD POR MUNICIPIOS



CANTIDAD DE ESPECIALISTAS

- 14000
- 7000
- 1400

Médicos (as)
 Enfermeros (as)
 Estomatólogos (as)

MÉDICOS POR CADA 1000 HABITANTES

- Sin información
- 1.22 - 2.92
- 2.92 - 3.95
- 3.95 - 6.18
- 6.18 - 9.85

Ríos
 Embalses y lagunas
 Límite provincial
 CIENFUEGOS Nombre de la provincia

