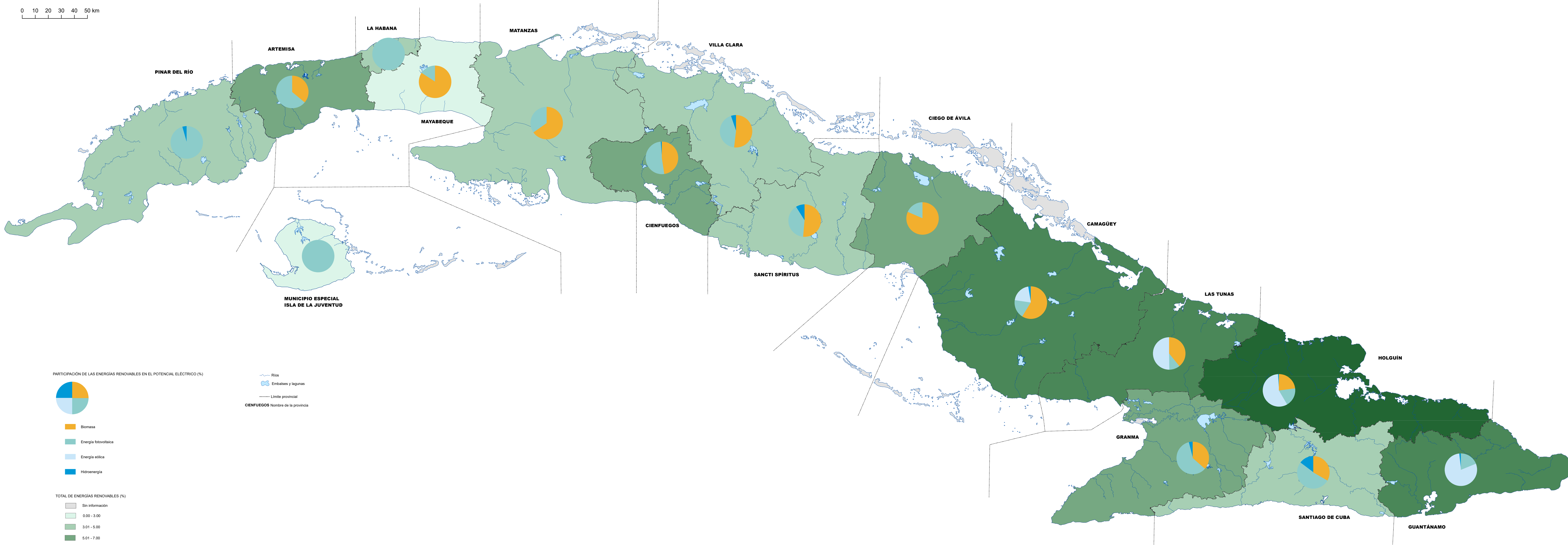
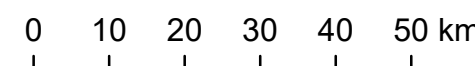


POTENCIA ELÉCTRICA RENOVABLE PARA EL AÑO 2030



PARTICIPACIÓN DE LAS ENERGÍAS RENOVABLES EN EL POTENCIAL ELÉCTRICO (%)



- Biomasa
- Energía fotovoltaica
- Energía eólica
- Hidroenergía

TOTAL DE ENERGÍAS RENOVABLES (%)

- Sin información
- 0.00 - 3.00
- 3.01 - 5.00
- 5.01 - 7.00
- 7.01 - 13.00
- 13.01 - 19.00

- Ríos
- Embalses y lagunas
- Límite provincial

CIENFUEGOS Nombre de la provincia