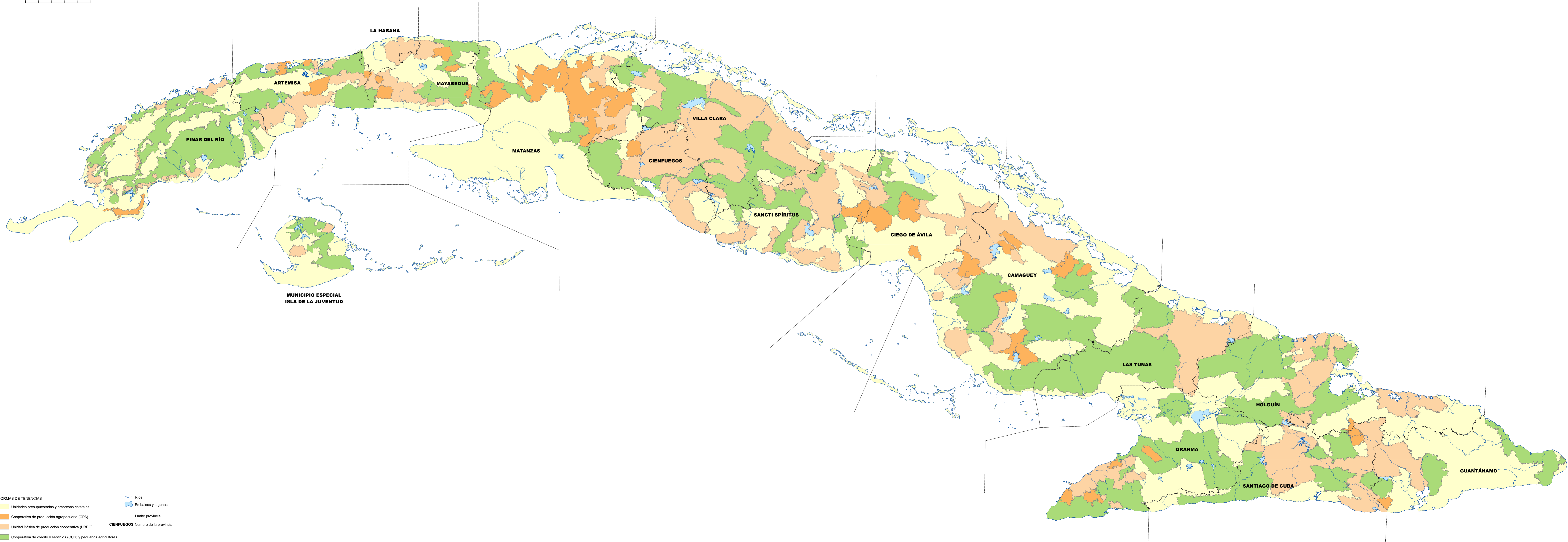


TENENCIA DE LA TIERRA

0 10 20 30 40 50 km



**FORMAS DE TENENCIAS**

- Unidades presupuestadas y empresas estatales
- Cooperativa de producción agropecuaria (CPA)
- Unidad Básica de producción cooperativa (UBPC)
- Cooperativa de crédito y servicios (CCS) y pequeños agricultores

Ríos  
Embalses y lagunas  
Límite provincial

**CIENFUEGOS** Nombre de la provincia