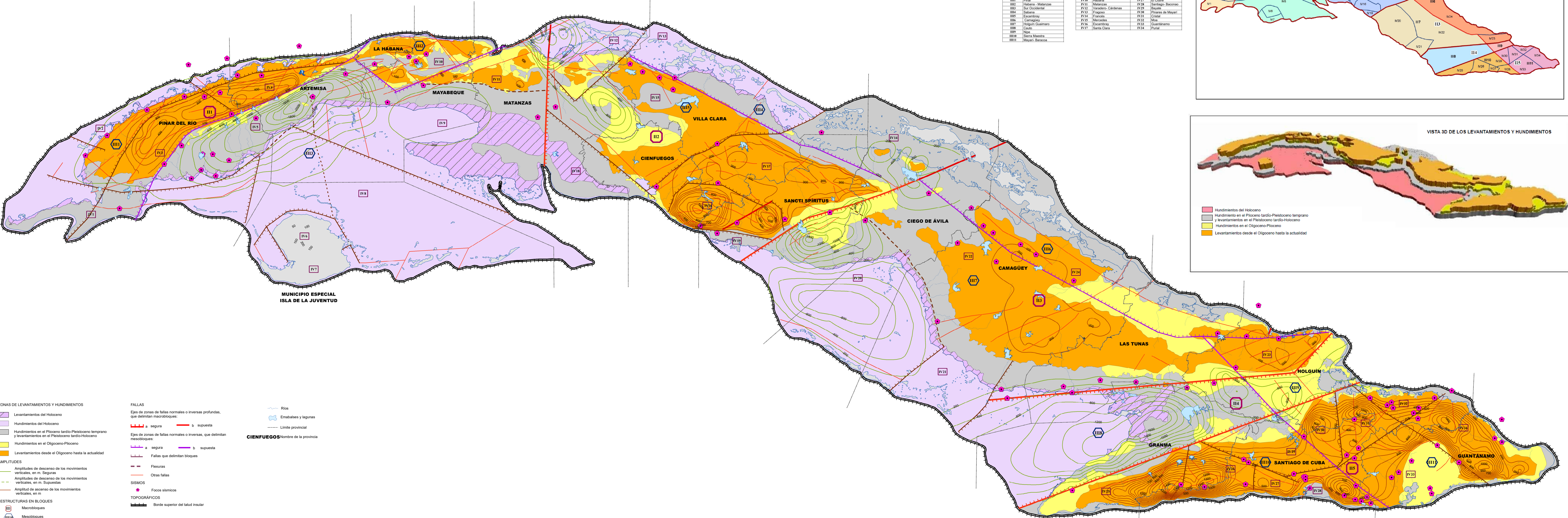
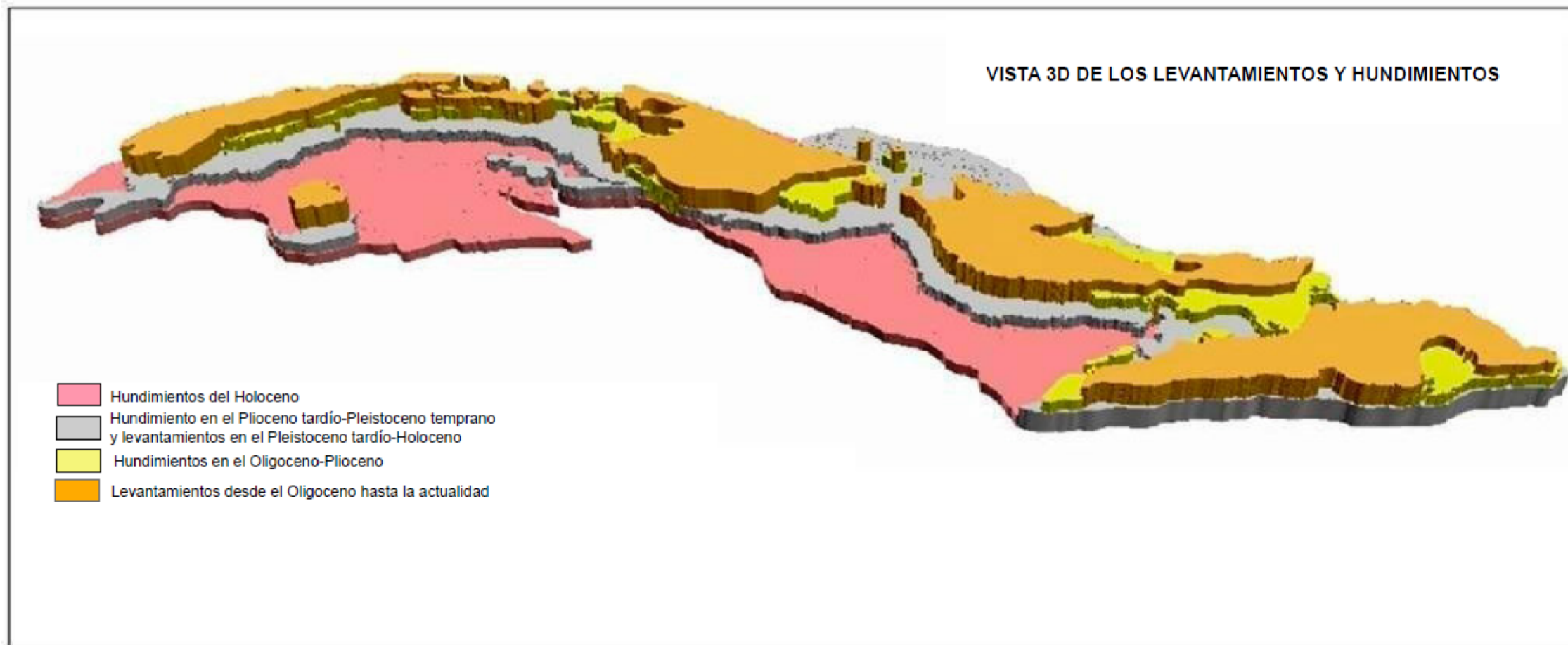
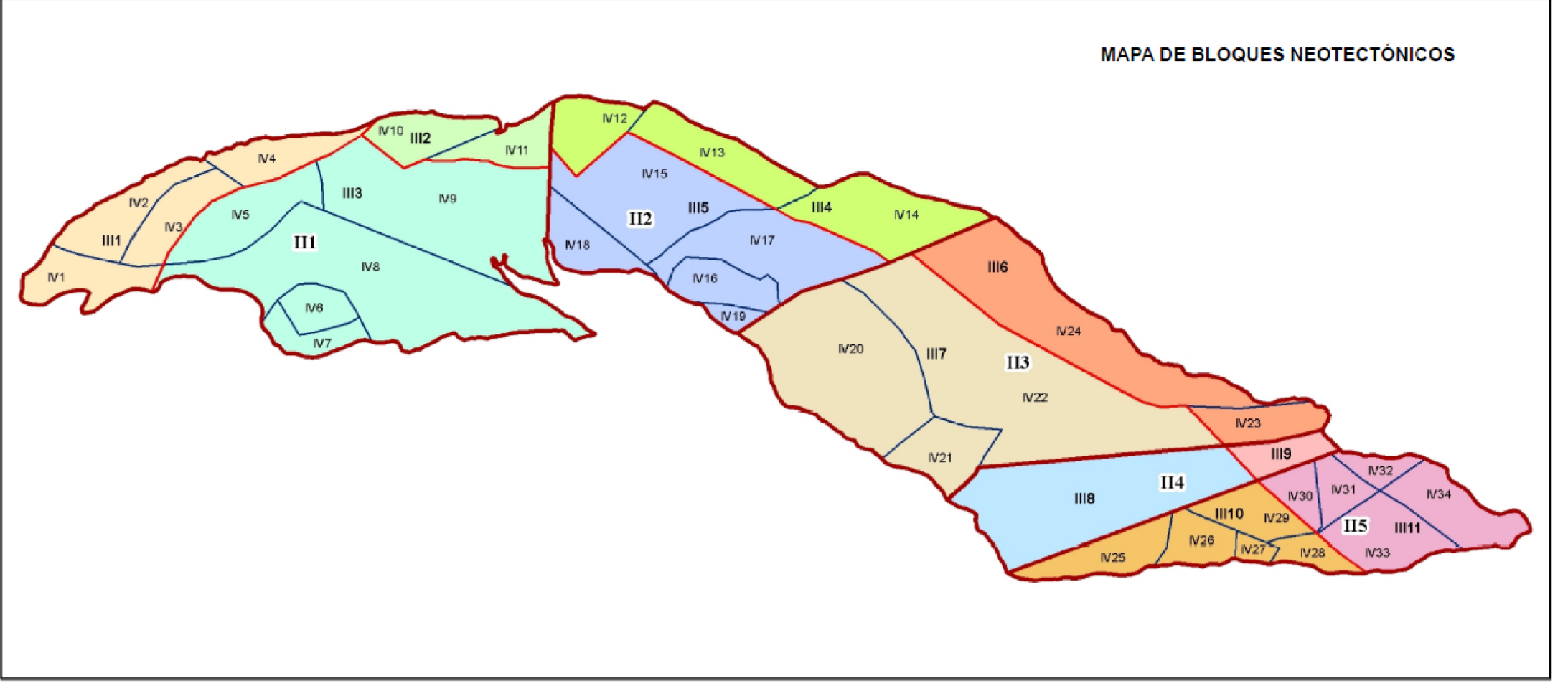


NEOTECTÓNICA



MACROBLOQUES		BLOQUES DE ÓRDENES MENORES	
Código	Nombre	Código	Nombre
III1	Occidental	IV18	Cazones
III2	Central	IV19	Castillo
III3	Centro Oriental	IV20	Área María
III4	Cauto Nipe	IV21	Cayo Granada
III5	Sur Oriental	IV22	Guamero
IV1	Pinar	IV23	Holguín
IV2	Habana - Matanzas	IV24	Cubitas
IV3	Sur Occidental	IV25	Turquino
IV4	Sibania	IV26	Chivirico
IV5	Escambray	IV27	El Coto
IV6	Camagüey	IV28	Santiago - Baconao
IV7	Holguín - Guantánamo	IV29	Bayala
IV8	Cauto	IV30	Provincia de Mayarí
IV9	Nipe	IV31	Cristal
IV10	Sierra Maestra	IV32	Mesa
IV11	Mayarí - Baracoa	IV33	Guantánamo
		IV34	Purial



ZONAS DE LEVANTAMIENTOS Y HUNDIMIENTOS

- Levantamientos del Holoceno
- Hundimientos del Holoceno
- Hundimientos en el Plioceno tardío-Pleistoceno temprano y levantamientos en el Pleistoceno tardío-Holoceno
- Hundimientos en el Oligoceno-Plioceno
- Levantamientos desde el Oligoceno hasta la actualidad

FALLAS

Ejes de zonas de fallas normales o inversas profundas, que delimitan macrobloques:

- a segura
- b supuesta

Ejes de zonas de fallas normales o inversas, que delimitan mesobloques:

- a segura
- b supuesta

Fallas que delimitan bloques

- Flexuras
- Otras fallas

SISMOS

- Focos sísmicos

TOPOGRÁFICOS

- Borde superior del talud insular

AMPLITUDES

- Amplitudes de descenso de los movimientos verticales, en m. Seguras
- Amplitudes de descenso de los movimientos verticales, en m. Supuestas
- Amplitud de ascenso de los movimientos verticales, en m

ESTRUCTURAS EN BLOQUES

- III1 Macrobloques
- III11 Mesobloques
- IV17 Bloques de órdenes menores

CIENFUEGOS Nombre de la provincia

Ríos

Embalases y lagunas

----- Límite provincial