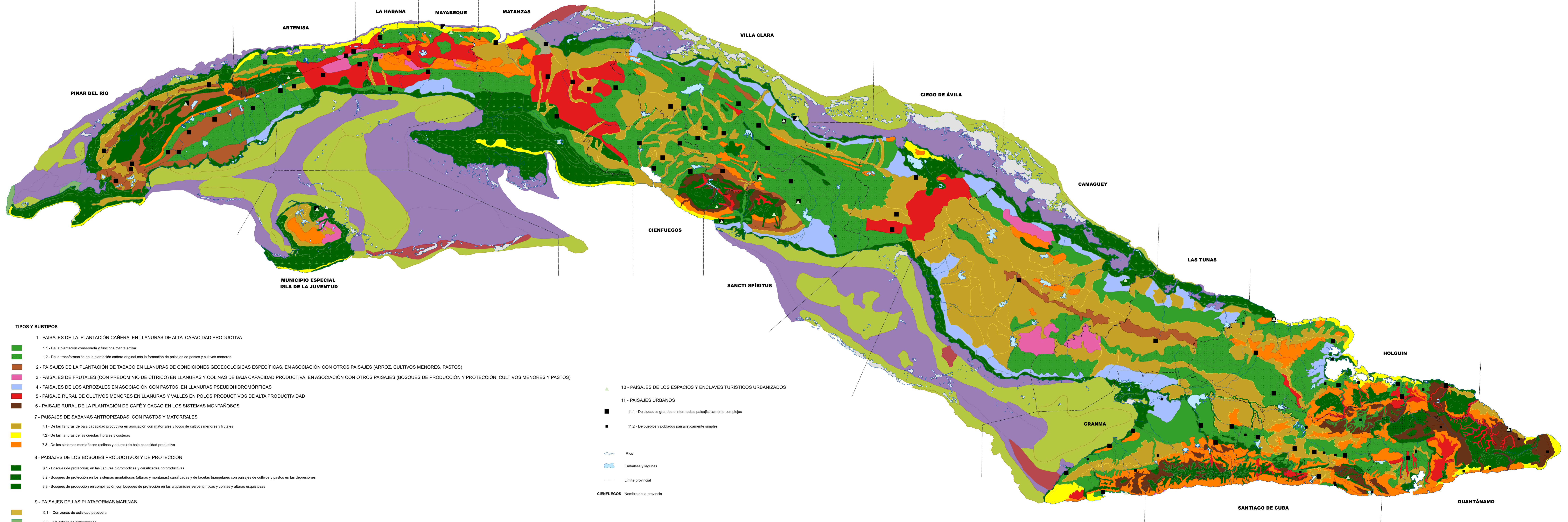
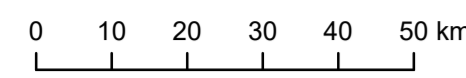


PAISAJE CULTURAL



TIPOS Y SUBTIPOS

- 1 - PAISAJES DE LA PLANTACIÓN CAÑERA EN LLANURAS DE ALTA CAPACIDAD PRODUCTIVA
 - 1.1 - De la plantación conservada y funcionalmente activa
 - 1.2 - De la transformación de la plantación cañera original con la formación de paisajes de pastos y cultivos menores
- 2 - PAISAJES DE LA PLANTACIÓN DE TABACO EN LLANURAS DE CONDICIONES GEOECOLÓGICAS ESPECÍFICAS, EN ASOCIACIÓN CON OTROS PAISAJES (ARROZ, CULTIVOS MENORES, PASTOS)
- 3 - PAISAJES DE FRUTALES (CON PREDOMINIO DE CÍTRICO) EN LLANURAS Y COLINAS DE BAJA CAPACIDAD PRODUCTIVA, EN ASOCIACIÓN CON OTROS PAISAJES (BOSQUES DE PRODUCCIÓN Y PROTECCIÓN, CULTIVOS MENORES Y PASTOS)
- 4 - PAISAJES DE LOS ARROZALES EN ASOCIACIÓN CON PASTOS, EN LLANURAS PSEUDOHIDROMÓRFICAS
- 5 - PAISAJE RURAL DE CULTIVOS MENORES EN LLANURAS Y VALLES EN POLOS PRODUCTIVOS DE ALTA PRODUCTIVIDAD
- 6 - PAISAJE RURAL DE LA PLANTACIÓN DE CAFÉ Y CACAO EN LOS SISTEMAS MONTAÑOSOS
- 7 - PAISAJES DE SABANAS ANTROPORIZADAS, CON PASTOS Y MATORRALES
 - 7.1 - De las llanuras de baja capacidad productiva en asociación con matorrales y focos de cultivos menores y frutales
 - 7.2 - De las llanuras de las cuevas litorales y costeras
 - 7.3 - De los sistemas montañosos (colinas y alturas) de baja capacidad productiva
- 8 - PAISAJES DE LOS BOSQUES PRODUCTIVOS Y DE PROTECCIÓN
 - 8.1 - Bosques de protección, en las llanuras hidromórficas y carificadas no productivas
 - 8.2 - Bosques de protección en los sistemas montañosos (alturas y montañas) carificadas y de facetas triangulares con paisajes de cultivos y pastos en las depresiones
 - 8.3 - Bosques de producción en combinación con bosques de protección en las altiplanicies serpentiníticas y colinas y alturas esquistosas
- 9 - PAISAJES DE LAS PLATAFORMAS MARINAS
 - 9.1 - Con zonas de actividad pesquera
 - 9.2 - En estado de conservación
 - 9.3 - Dedicadas al turismo
 - 9.4 - Con rutas e infraestructura para la navegación en combinación con las áreas portuarias, de dragado y embalsamiento
 - 9.5 - Con desarrollo de minería y actividades extractivas
- Sin información

- 10 - PAISAJES DE LOS ESPACIOS Y ENCLAVES TURÍSTICOS URBANIZADOS
- 11 - PAISAJES URBANOS
 - 11.1 - De ciudades grandes e intermedias paisajísticamente complejas
 - 11.2 - De pueblos y poblados paisajísticamente simples
- Ríos
- Embalses y lagunas
- Límite provincial
- Cienfuegos Nombre de la provincia